

# Scheda Settore Illuminotecnica

## Introduzione

L'Italia è il primo paese esportatore in Europa ed il secondo produttore dopo la Germania ed è universalmente conosciuto come il "trend setter" nell'illuminazione.

Aspetti caratteristici del Sistema sono l'alta intensità del lavoro, l'origine artigianale, la creatività ed il design che trovano in Italia la massima espressione.

Il sistema, una delle espressioni di avanguardia del design, ormai specializzato anche nelle produzioni seriali di qualità, è da tempo leader mondiale nella capacità di esportare marchi e prodotti italiani in tutte le realtà geo-economiche mondiali.

Il settore dei sistemi per l'illuminazione comprende, in senso stretto, le aziende iscritte al codice ISTAT 31.50 (cod. ISTAT 2001) relativo alla fabbricazione di apparecchiature per l'illuminazione.

Visto, tuttavia, che la legge regionale 8/2003 sui distretti produttivi, definisce questi ultimi come espressione della capacità di imprese tra loro integrate in un sistema produttivo rilevante e degli altri soggetti ammissibili di sviluppare una progettualità strategica, prevedendo che le imprese partecipanti siano caratterizzate da "un elevato grado di integrazione produttiva e di servizio, documentabile dall'analisi organizzativa delle catene di fornitura" sono stati ricompresi nell'analisi anche tutti i settori collegati a tale attività sia "a monte" (lavorazione dei materiali di base: vetro, plastiche, gesso e minuterie metalliche) sia "a valle" (imballaggio, commercio all'ingrosso/dettaglio ecc..) della filiera produttiva.



## **Il settore in Italia**

Il sistema Illuminotecnica è caratterizzato dalla prevalenza di imprese di media dimensione operanti in distretti industriali e dall'elevato grado di deverticalizzazione che rende la sub-fornitura specializzata un importante anello della filiera produttiva.

La caratteristica primaria del sistema delle imprese italiano è quindi la forte presenza di PMI (imprese con meno di 20 addetti), che è un aspetto tipico delle realtà produttive con un elevato grado di flessibilità e capacità di adattamento alle condizioni di mercato.

## **La localizzazione della produzione**

La produzione del sistema italiano dell'illuminazione è realizzata prevalentemente da sistemi integrati di imprese operanti nei distretti industriali. Questo è dimostrato dall'ampio numero di distretti operanti nel settore rispetto alla totalità dei distretti italiani.

I distretti industriali dell'illuminotecnica ed elettrotecnica presentano caratteristiche di un'elevata efficienza organizzativa e sono concentrati, come si evince anche dalle mappe che indicano la distribuzione di addetti ed unità locali concentrati maggiormente in Lombardia, Veneto, Toscana e Emilia Romagna.

<b>Regione</b>	<b>Unità Locali cod.31.50</b>	<b>Addetti cod. 31.50</b>
Piemonte	102	276
Valle d'Aosta	0	0
Lombardia	328	1.346
Trentino Alto Adige	14	85
Veneto	277	1.383
FV Giulia	21	72
Liguria	27	92
Emilia-Romagna	112	540
Toscana	159	609
Umbria	31	84
Marche	49	164
Lazio	89	236
Abruzzo	22	95
Molise	2	2
Campania	72	175
Puglia	57	166
Basilicata	5	13
Calabria	23	49
Sicilia	69	130
Sardegna	17	49
<b>Totale Italia</b>	<b>1.476</b>	<b>5.566</b>

## **Scenario internazionale**

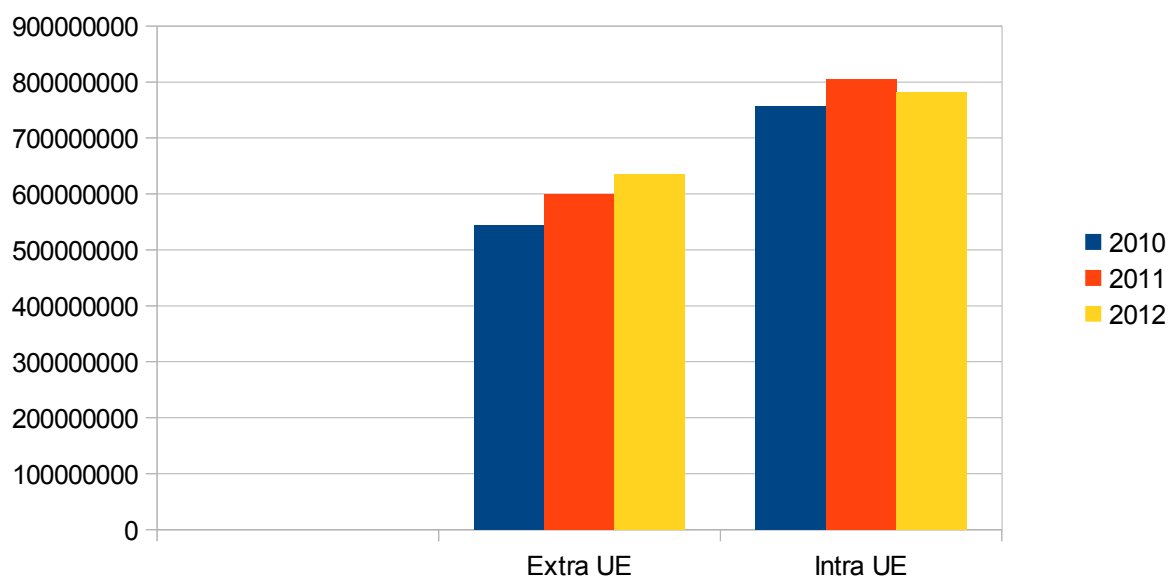
Il settore illuminazione negli scorsi anni ha aumentato sensibilmente la quantità di merce esportata di circa il 7%. (Germania, Francia, Stati Uniti ed in alcuni mercati minori, come Kazakistan, Romania e Tunisia)

La produzione illuminotecnica italiano è al 5° posto mondiale per quote di mercato mondiali, preceduta da Cina, Germania, Stati Uniti, Giappone.

Altri “paesi competitor” sono Francia, Messico, Corea del Sud, Hong Kong e Taiwan.

### ***Esportazioni Illuminotecnica Made in Italy***

Anno	2010	2011	2012
	Valore Export (1000 €)	Valore Export (1000 €)	Valore Export (1000 €)
Extra UE	543256590	598888940	635884830
Intra UE	757314000	804032680	782808390



### **Acquisti mondiali di prodotti illuminazione Made in Italy**

Italia: principali mercati di destinazione

	2011	2012
Germania	354793	993469
Francia	294274	279877
Spagna	98744	87942
Russia	95944	103634
Regno Unito	102052	103660
Stati Uniti	56552	66327
Svizzera	60285	57160
Belgio	54130	54702
Emirati Arabi	40035	52049
Austria	41589	50530

## Situazione mondiale paesi importatori di prodotti illuminazione

I principali importatori mondiali per le apparecchiature per illuminazione sono:

PAESE	Valori Import in mln\$	QUOTE MERCATO ITALIA SU IMPORT PAESE	VARIAZIONE %
USA	10992	1,00%	1,20%
Germania	6198	7,50%	7,50%
Francia	3346	11,50%	3,00%
Cina	2755	1,00%	10,50%
Regno Unito	2571	5,00%	-0,50%
Canada	2368	1,00%	3,00%
Giappone	1987	2,50%	9,00%
Paesi Bassi	1909	2,50%	3,00%
Belgio	1551	4,20%	2,00%
Spagna	1397	9,80%	-2,50%
Polonia	1344	5,00%	8,00%
Messico	1238	1,00%	5,00%